

REXANT

ПАНЕЛЬ УНИВЕРСАЛЬНАЯ СВЕТОДИОДНАЯ

РУКОВОДСТВО ПО ЭКСПЛУАТАЦИИ



БЛАГОДАРИМ ЗА ПОКУПКУ ПРОДУКЦИИ ТОРГОВОЙ МАРКИ REXANT! ВНИМАТЕЛЬНО ИЗУЧИТЕ ДАННОЕ РУКОВОДСТВО ДЛЯ ПРАВИЛЬНОГО, БЕЗОПАСНОГО И КОМФОРТНОГО ИСПОЛЬЗОВАНИЯ ИЗДЕЛИЯ.

ОПИСАНИЕ И НАЗНАЧЕНИЕ ИЗДЕЛИЯ

Светодиодная панель представляет собой инновационное и экологичное устройство, в котором источником света является светодиод, что позволяет значительно снизить затраты на электроэнергию.

Светодиодные панели используются для освещения общественных и административных зданий и помещений, таких как офисные и торговые центры, магазины. Светильники являются доступной и энергоэффективной заменой традиционных люминесцентных светильников ЛПО.

ОБЩИЕ ТЕХНИЧЕСКИЕ ХАРАКТЕРИСТИКИ

Тип светильника	Панель светодиодная универсальная
Тип источника света	Встроенный светодиодный модуль (LED PCB 4x28, SMD2835)
Тип источника питания	Встроенный с ЭМС с защитой от короткого замыкания и перегрузок
Максимальная температура на поверхности источника питания, °С (при температуре окружающей среды 25 °С)	75
Материал корпуса	Сталь
Цвет корпуса	Белый, окрашен порошковой краской
Материал плафона	Полистирол
Тип монтажа	Встраиваемый/накладной/ подвесной/грильято
Номинальное напряжение, В	АС 230
Номинальная частота, Гц	50
Диапазон рабочих напряжений, В	АС 180-260
Коэффициент мощности, cosφ	0,9
Диапазон рабочих выходных напряжений драйвера, В	DC 76-98
Сечение проводника, мм ²	0,75-1,5
Материал питающего шнура	Медь
Световая отдача, Лм/Вт	80
Индекс цветопередачи, более Ra	75
Угол рассеивания, °	120
Тип кривой силы света	Д
Класс светораспределения	П – прямой свет
Коэффициент пульсации (менее), %	5
Класс энергоэффективности	A
Классификация по материалу опорной поверхности, на который рассчитан светильник	Монтаж на нормально-воспламеняющуюся поверхность (F)
Минимальное расстояние до освещаемого объекта, м	1

ОБЩИЕ ТЕХНИЧЕСКИЕ ХАРАКТЕРИСТИКИ

Степень пылевлагозащиты	IP20
Класс защиты от поражения электрическим током	I класс
Возможность покрытия изделия теплоизолирующим материалом	Нет
Возможность замены треснувшего защитного экрана	Есть
Диапазон рабочих температур, °С	0-35
Максимальная влажность воздуха при 25 °С, %	98
Средний номинальный срок службы, ч	30000

ТЕХНИЧЕСКИЕ ХАРАКТЕРИСТИКИ МОДЕЛЕЙ

Артикул	Модель	Мощность, Вт	Сила тока, А	Световой поток, Лм	Цветовая температура, К	Тип рассеивателя	Размеры (ДхШхТ), мм
606-001	REX-PANEL-PR-595-40W-4000K	40	0,18	3300	4000	ПРИЗМА	595x595x19
606-002	REX-PANEL-PR-595-40W-6500K	40	0,18	3300	6500	ПРИЗМА	595x595x19
606-004	REX-PANEL-PR-595-72W-6500K	72	0,33	6400	6500	ПРИЗМА	595x595x19
606-011	REX-PANEL-PR-1200-40W-4000K	40	0,18	3300	400	ПРИЗМА	1195x180x19
606-012	REX-PANEL-OP-1200-40W-4000K	40	0,18	3300	4000	ОПАЛ	1195x180x19
606-013	REX-PANEL-OP-595-40W-6500K	40	0,18	3300	6500	ОПАЛ	595x595x19
606-014	REX-PANEL-PR-1200-40W-6500K	40	0,18	3300	6500	ПРИЗМА	1195x180x19
606-015	REX-PANEL-OP-1200-40W-6500K	40	0,18	3300	6500	ОПАЛ	1195x180x19
606-023	REX-PANEL-PR-595-72W-4000K	72	0,33	6400	4000	ПРИЗМА	595x595x19
606-024	REX-PANEL-OP-595-72W-4000K	72	0,33	6400	4000	ОПАЛ	595x595x19
606-027	REX-PANEL-OP-595-72W-6500K	72	0,33	6400	4000	ОПАЛ	595x595x19
607-001	REX-PANEL-OP-595-40W-4000K	40	0,18	3300	4000	ОПАЛ	595x595x19

- Допустимое отклонение величин: мощности, светового потока, массы от номинальных значений составляет $\pm 10\%$.
- Допустимое отклонение значений КЦТ от номинального значения составляет ± 300 К.
- Питающая сеть должна быть защищена от коммутационных и грозовых импульсных помех.
- Качество электроэнергии должно соответствовать ГОСТ 32144-2013.

КОМПЛЕКТ ПОСТАВКИ

- Светильник светодиодный консольный – 1 шт.
- Руководство по эксплуатации с гарантийным талоном – 1 шт.

ПРАВИЛА БЕЗОПАСНОСТИ И ЭКСПЛУАТАЦИИ

- Не допускайте детей к монтажу и демонтажу изделия. Светодиодная панель не является игрушкой.
- Перед монтажом светодиодной панели убедитесь, что номинальное напряжение изделия соответствует напряжению электросети.
- Монтаж и демонтаж изделия производить строго при отключенном напряжении электросети.
- При подключении панели к сети убедитесь в наличии защитного устройства (автоматический выключатель, УЗО).
- Не устанавливайте изделие вблизи источников тепла, легковоспламеняющихся предметов, а также в плохо вентилируемых нишах.
- Изделие предназначено только для использования внутри сухих помещений.
- Не допускайте попадания воды (и прочих жидкостей) на изделие. Не погружайте изделие в воду (и другие жидкости).
- Запрещено производить монтаж и демонтаж при попадании воды (или прочих жидкостей) на светодиодную панель либо кабель.
- Запрещено производить монтаж и демонтаж влажными руками.
- Запрещено подключение изделия в сеть с поврежденной электропроводкой.
- Запрещено подключение изделия в сеть с поврежденным защитным экраном.
- Запрещен монтаж изделия на легко воспламеняемые поверхности.
- Запрещено покрывать изделие теплоизолирующим материалом.
- Не пользуйтесь изделием, если оно повреждено или имеет признаки неисправностей.
- Удаление загрязнений с поверхности изделия следует проводить при выключенном напряжении мягкой сухой тканью без применения растворителей, агрессивных моющих и абразивных средств.
- Не пытайтесь разбирать, включать в разобранном виде, диагностировать или ремонтировать изделие самостоятельно.
- Светодиодные панели являются законченным изделием и ремонту не подлежат.

МОНТАЖ ИЗДЕЛИЯ

1. Извлеките изделие из упаковки и проведите наружный осмотр. При осмотре убедитесь в отсутствии признаков неисправностей/механических повреждений.

⚠ Не приступайте к монтажу при обнаружении каких-либо неисправностей/механических повреждений изделия!

2. Убедитесь в отсутствии напряжения питания в электросети.

3. Присоединить кабель светодиодной панели к винтовым зажимам клеммной колодки электросети, согласно маркировке:

– Зажим L (коричневый провод) – подключение фазы;

– Зажим N (синий провод) – подключение нуля;

– Заземляющий проводник (желто-зеленый провод) подключить к винтовому зажиму заземления с маркировкой \oplus

ВСТРОЕННЫЙ МОНТАЖ

Требуется обеспечить минимальное расстояние между потолочной плитой и подвесным потолком не менее 5 см – пространство над светильником должно быть обеспечено конвекцией.

Для потолков из гипсокартона:

1. Вырезать отверстие в гипсокартоне в соответствии с установочными размерами. В установочной нише не должно быть направляющих и других выступающих элементов.
2. Установите специальную рамку (в комплект не входит). Для удобства монтажа установите два уголка (в комплекте с рамой) к одному из боковых ребер рамы.
3. Установите раму в потолочную нишу, закрепите уголки
4. Установите светодиодную панель в раму.

Для натяжных потолков:

- Для натяжных потолков монтаж осуществляется с помощью рамы аналогично монтажу в подвесные потолки из гипсокартона.
- Крепление рамы осуществляется непосредственно к направляющим.
- Разметку и монтаж направляющих рекомендуется выполнять до монтажа потолочного полотна.

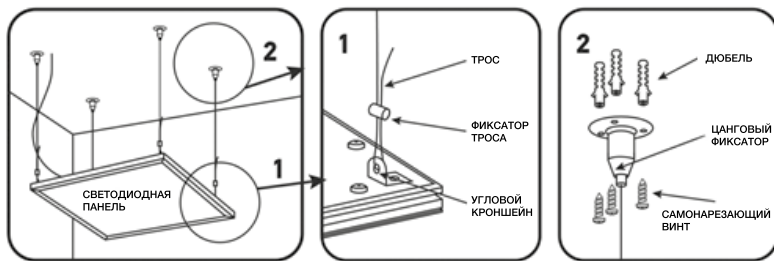
НАКЛАДНОЙ МОНТАЖ

1. При помощи отвертки демонтировать саморезы крепления внешней панели светильника.
2. Аккуратно снять корпус панели и рассеиватель.
3. Установить на панель угловые кронштейны, закрепить винтами.
4. Установить обратно корпус панели и рассеиватель.
5. Разметить на потолке и просверлить отверстия.
6. Установить в отверстие дюбели.
7. Закрепить на потолке 4 кронштейна при помощи самонарезающих винтов.
8. Закрепить панель при помощи самонарезающих винтов, предварительно совместив крепежные отверстия в кронштейнах, закрепленных на потолке и на панели.

ПОДВЕСНОЙ МОНТАЖ

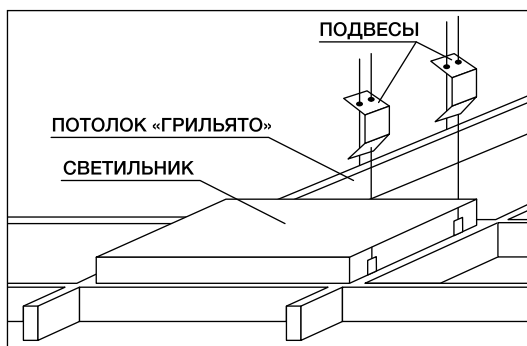
Подвесной монтаж можно легко осуществить при помощи комплекта подвесных крепежей REXANT для светодиодных панелей № 1 (606-301, REX-HANGER-1), который можно приобрести отдельно.

1. Разметить на потолке и просверлить 12 отверстий для крепления четырех цанговых фиксаторов.
2. Установить в отверстия дюбели.
3. Закрепить фиксаторы на потолке при помощи самонарезающих винтов.
4. Установить на обратной стороне панели 4 угловых кронштейна.
5. Пропустить стальной трос через отверстие в кронштейне и закрепить его при помощи фиксатора троса.
6. Надежно затянуть винты в торце фиксатора.
7. Вставить трос в отверстия цангового фиксатора.
8. Проверить надежность крепления панели – допускается изгиб панели в подвешенном состоянии в допуске 5-7 мм.



МОНТАЖ В ПОТОЛКИ «ГРИЛЬЯТО»

- Монтаж светодиодных панелей осуществляется независимо от монтажа непосредственно потолка.
- Монтаж должен осуществляться посредством подвесов, предназначенных для способа монтажа в потолок «Грильято» (не входят в комплект).
- Крепление подвесов к светильнику осуществляется аналогично пункту «Накладной монтаж». Регулирование высоты размещения панели регулируется скобами подвеса.



ХРАНИЕНИЕ

- Хранение изделия необходимо осуществлять в упаковке изготовителя в помещениях с естественной вентиляцией при температуре $-30...+50\text{ }^{\circ}\text{C}$ и относительной влажности воздуха не более 80%.
- Высота хранения светодиодных панелей на паллете – не более 6 рядов в высоту.

ТРАНСПОРТИРОВКА

- Транспортировка изделий осуществляется в упаковке изготовителя любым видом крытого транспорта, обеспечивающим предохранение товара от механических повреждений, загрязнений и попадания влаги.
- Транспортировка допускается при температуре $-30...+50\text{ }^{\circ}\text{C}$.
- Значение относительной влажности не должно превышать 80%.
- Высота транспортировки светодиодных панелей на паллете – не более 6 рядов в высоту.
- При погрузке должны приниматься меры, исключающие вероятность самопроизвольного перемещения изделия при транспортировке.
- При погрузочно-разгрузочных работах запрещается кантовать и подвергать изделие резким толчкам и ударам, так как это может привести к механическим повреждениям.

УТИЛИЗАЦИЯ

Утилизация производится в соответствии с требованиями действующего законодательства Российской Федерации.

ГАРАНТИЙНЫЕ ОБЯЗАТЕЛЬСТВА

Гарантийный срок эксплуатации изделия – 24 месяца. Гарантийный срок действует со дня продажи при условии соблюдения правил, указанных в Руководстве по эксплуатации.

Гарантийные обязательства не распространяются в случае:

- Присутствия механических повреждений изделия, следов нарушения целостности продукта из-за несоблюдения правил, указанных в Руководстве по эксплуатации.
- Отсутствия правильно заполненного гарантийного талона, чека и упаковки изделия в товарном виде.
- Видимых физических повреждений и/или следов самостоятельного ремонта изделия.
- Неработоспособности ввиду обстоятельств непреодолимой силы: стихийные, военные действия и пр.
- Гарантия распространяется только на территории Российской Федерации.

ГАРАНТИЙНЫЙ ТАЛОН № _____

Наименование модели	Подпись продавца
Наименование продавца	Подпись покупателя
Дата продажи	Место для печати

Изготовитель: «Лин'Ан КФ Ко., ЛТД» / «Lin'an CF Co., Ltd»
Адрес изготовителя: Лин ан индустриальная зона, Ханчжоу, Чжэцзян, Китай / Lin'an industrial zone, Hangzhou, Zhejiang, China
Импортер и уполномоченный представитель: ООО «СДС».
Адрес импортера: 123060, Россия, Москва, ул. Маршала Соколовского, д. 3, эт. 5, пом. 1, ком. 3

Дату изготовления см. на упаковке и/или изделии.
Изготовитель оставляет за собой право на внесение изменений в продукцию без предварительного уведомления с целью улучшения потребительских свойств товара.

